

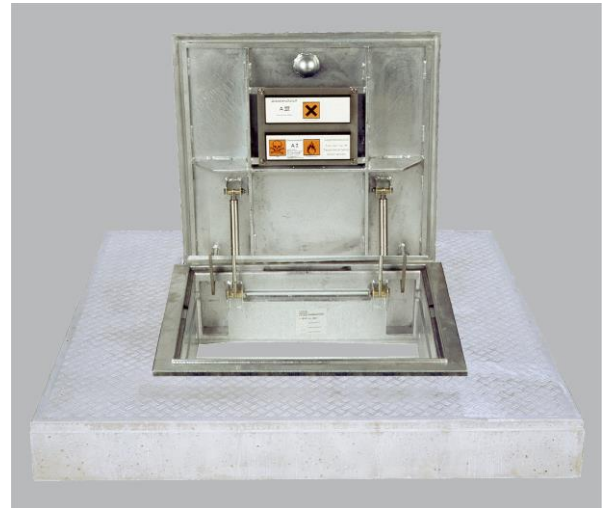
# Kørebandedæksler

## Galvaniseret udførelse

- Godkendt i henhold til EN124 Klasse C250 eller D400
- Dæksel fremstillet af varmgalvaniseret stål
- Hele overfladen er i skridsikkert design
- Indbyggede gasfjedre sikrer nem åbning
- Vandtæt
- Mange modeller
- Åbneværktøj medleveres
- Fald fra dæksel imod kanterne leder regnvand bort
- Hurtig og nem installation
- Integreerede løftepunkter for nem håndtering
- Kan leveres med eller uden beton



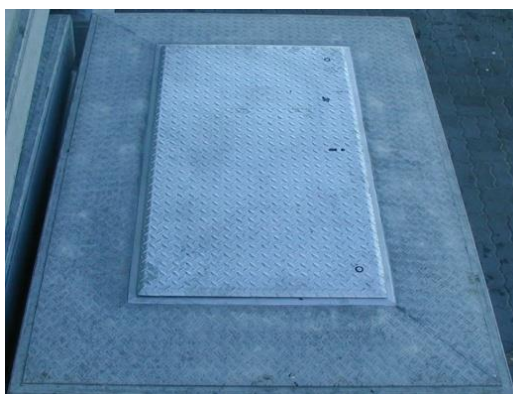
Kraftigt dæksel godkendt til 40 tons trafiklast.



Nem åbning og lukning ved hjælp af gasfjedre



Galvaniseret dæksel med skridsikker overflade



Model WADIIIIE, 740x1400x250 mm, 250 kN

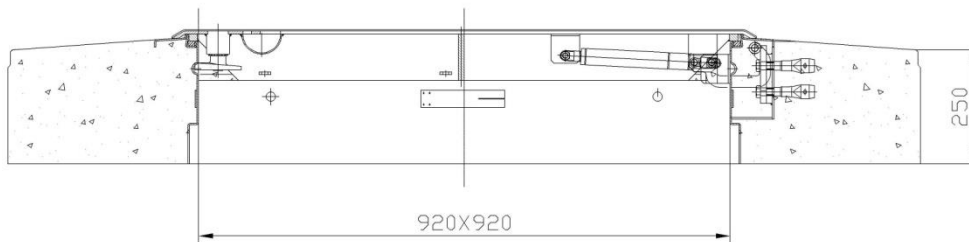


Solide hængsler og 2 stk. gasfjedre sikrer nem åbning og lang holdbarhed

# Specifikationer

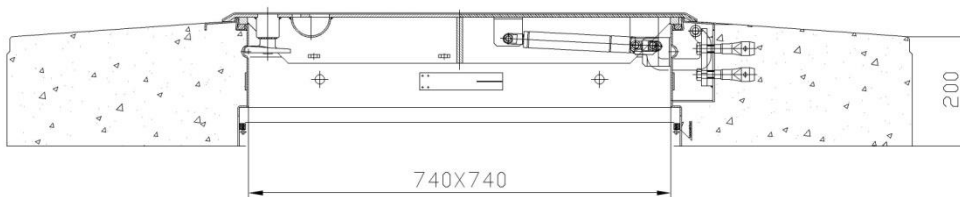
Model "E" hvor dækslet er hævet lidt i forhold til kørebanen

WAD IIIE, 920x920x250 mm



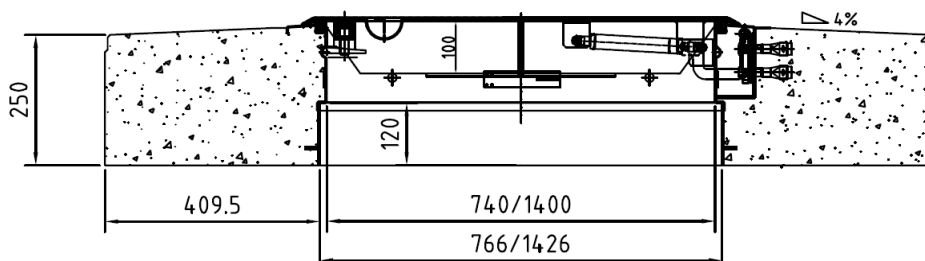
- Udvendige mål på beton: 1595 x 1595 x 250 mm
- Indvendig åbning: 920 x 920 mm

WAD IIIE, 740x740x200 mm



- Udvendige mål på beton: 1595 x 1595 x 200 mm
- Indvendig åbning: 740 x 740 mm

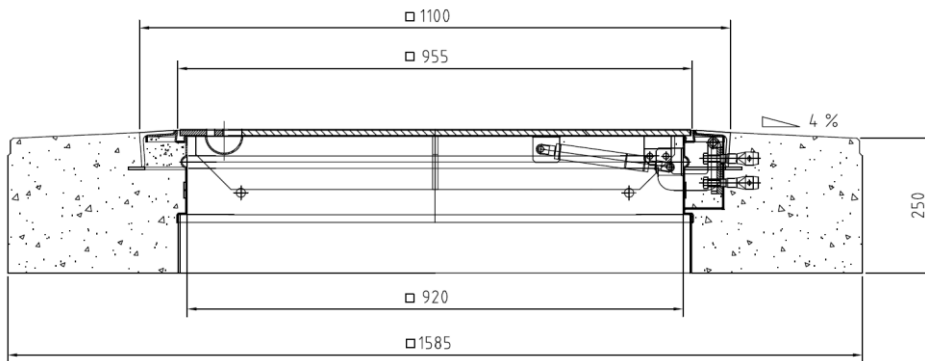
WAD IIIE, 740x1400x250 mm



- Udvendige mål på beton: 1585 x 2245 x 250 mm
- Indvendig åbning: 740 x 1400 mm

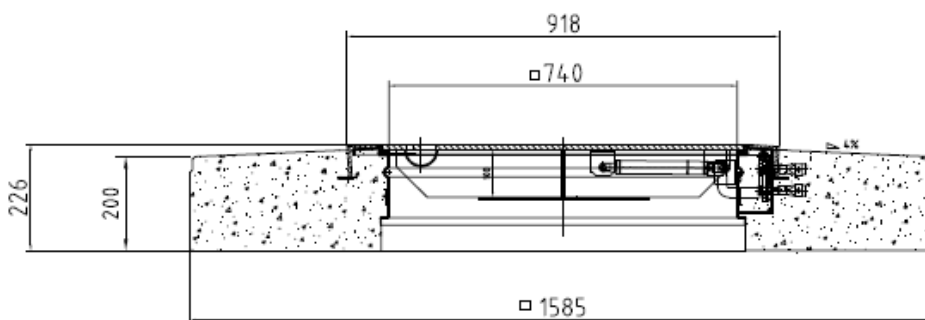
### Model "M" hvor dækslet er plan med kørebanen

WAD IIIM, 920x920x250 mm



- Udvendige mål på beton: 1595 x 1595 x 250 mm
- Indvendig åbning: 920 x 920 mm

WAD IIIM, 740x740x200 mm



- Udvendige mål på beton: 1595 x 1595 x 200 mm
- Indvendig åbning: 740 x 740 mm

### Eksempel på installation af Lübbering kørebanedæksel.

Det er vigtigt at hele betonkranen er understøttet mindst 150 mm på alle sider. Betonen må ikke støtpe på nedstigningsskakt, men skal have sit eget bæredygtige underlag.

Den øvrige kørbare belægning på stationen / installationsstedet bør laves i samme niveau som kanten af betonen for at sikre, at regnvand frit kan løbe bort. Et indbygget fald i betonen omkring det galvaniserede dæksel sørger for dette.

