

# Filtertanke

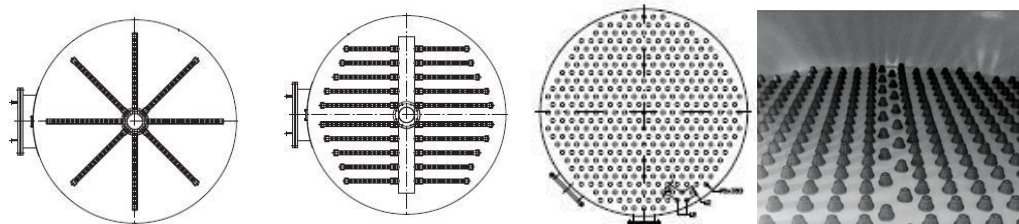
## Tryktanke

### Beskrivelse

CGH tilbyder et standard program af vertikale filtertanke fra diameter  $\varnothing 1250\text{mm}$  til diameter  $\varnothing 3000\text{mm}$ .

Filter tankene kan leveres med forskellige typer udtag:

- Drænrør placeret i "stjerne".
- Drænrør placeret parallelt.
- Dyse bund.



Ståltanke til vandrensning produceres af certifikat stål og svejses på vores automatiserede produktionsanlæg af certificerede svejsere. Produktionen overvåges af vores QA afdeling samt 3. part. Vores produktion er certificeret iht. ISO9001 af TÜV.

Sandblæsning og overfladebehandling udføres af vores egen malerafdeling, som råder over topmoderne udstyr til belægning af maling og epoxy. Overfladebehandlingerne tilpasses det enkelte projekt.

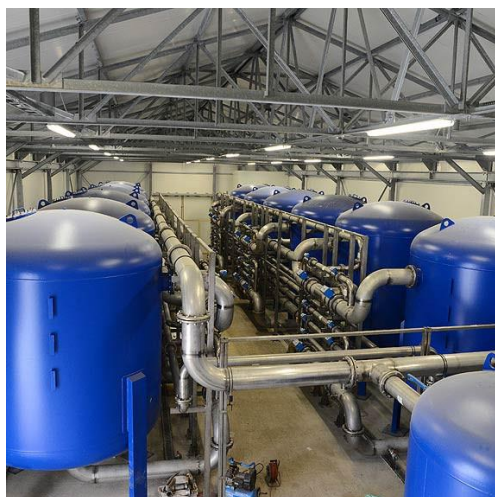
Filtertanke kan også leveres i rustfrit stål.

Svejsninger testes med ikke-destruktive prøvninger, og tankene trykprøves individuelt.

Vores tryktanke er fremstillet i overensstemmelse med PED/2014/68/EU, og kan leveres med / uden CE-mærke.

Vi producerer også tanke efter kundens behov, også i andre størrelser og diametre end vist i tabellen på side 2.

- Diameter  $\varnothing 1250-3400\text{mm}$ . Mange størrelser og varianter.
- Leveres i både rustfrit stål og sortstål som overfladebehandles iht. ønske.
- Konkurrencedygtige priser.
- Høj kvalitet.
- Omfattende dokumentationsmappe medfølger alle anlæg.



Eksempel på nogle typer:

| Type   | Diameter | Height of cylindrical section L1 | Water inlet & outlet connections | Hopper hatch | Inspection hatches | Ventilation port | Compressed air connection |
|--------|----------|----------------------------------|----------------------------------|--------------|--------------------|------------------|---------------------------|
|        | (mm)     | (mm)                             | DN PN10                          | DN PN10      | DN PN10            | DN PN10          | DN PN10                   |
|        |          | L1                               | K1   K4                          | M1           | M2   M3            | K2               | K3                        |
| FC12-1 | 1250     | 1500                             | 100                              | 250          | 500                | 50               | 50                        |
| FC12-2 | 1250     | 2000                             | 100                              | 250          | 500                | 50               | 50                        |
| FC16-1 | 1600     | 1500                             | 125                              | 250          | 500                | 50               | 50                        |
| FC16-2 | 1600     | 2000                             | 125                              | 250          | 500                | 50               | 50                        |
| FC20-1 | 2000     | 1500                             | 125                              | 300          | 600                | 80               | 80                        |
| FC20-2 | 2000     | 2000                             | 150                              | 300          | 600                | 80               | 80                        |
| FC25-1 | 2500     | 1500                             | 200                              | 300          | 600                | 80               | 80                        |
| FC25-2 | 2500     | 2000                             | 200                              | 300          | 600                | 80               | 80                        |
| FC28-2 | 2800     | 2000                             | 200                              | 300          | 600                | 100              | 100                       |
| FC29-2 | 2900     | 2000                             | 250                              | 300          | 600                | 100              | 100                       |
| FC30-2 | 3000     | 2000                             | 250                              | 300          | 600                | 100              | 100                       |

