

# Körbar betäckning

EN124 – D400

## Beskrivning

- Godkänd i enlighet med EN124 Klass C250 (25 ton)
- Öppning upp till 1060 mm
- Tillverkad i lättviktskomposit – rostar inte
- Installeras i plan med körbanan
- Halksäker yta på betäckningen
- Centralt placerat pejllock (Tillval)
- Öppnas av en person med hjälp av ett hand- och fotverktyg.
- Låsbar (tillval)
- Inte elektriskt ledande
- Låg värmeöverföringsförmåga
- Vattentätt
- **15 års produktgaranti**



Modell SLD2723 (700 x 600 mm)



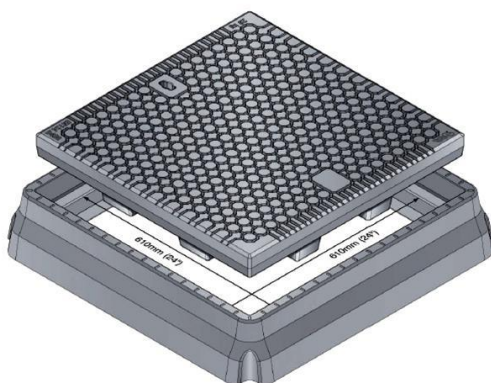
Kan också levereras ingjutet i betong.



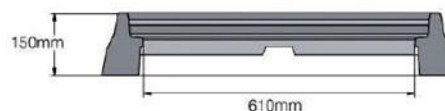
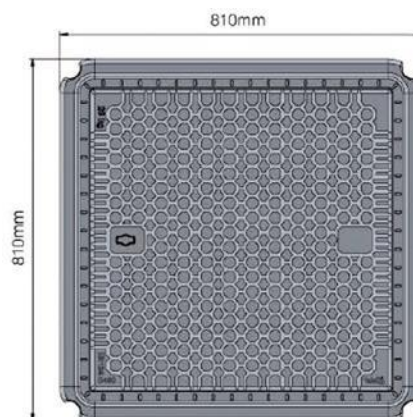
Öppnas enkelt med hand- och fotverktyg

# Dimensioner

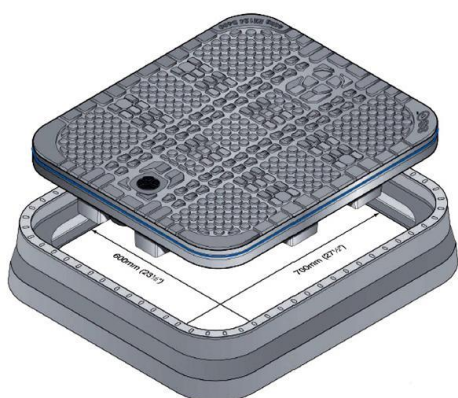
## SLD2424



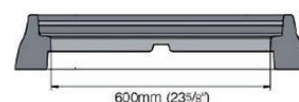
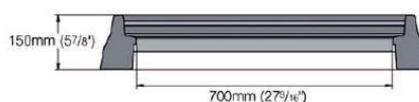
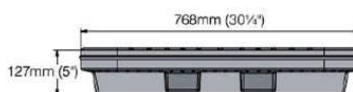
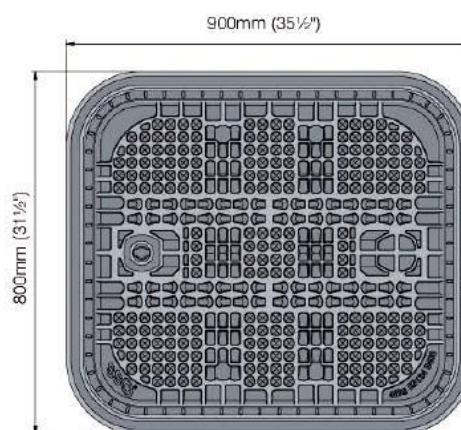
<u>Öppning:</u>	610 x 610 mm	
<u>Vikt:</u>	Lock:	29 kg
	Ram:	15 kg
	Totalt:	44 kg



## SLD2723



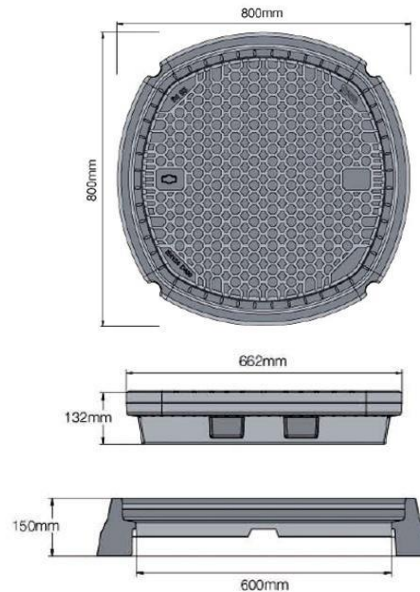
<u>Öppning:</u>	700 x 600 mm	
<u>Vikt:</u>	Lock:	31 kg
	Ram:	15 kg
	Totalt:	46 kg



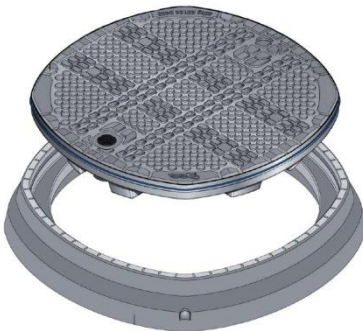
### SLD2300



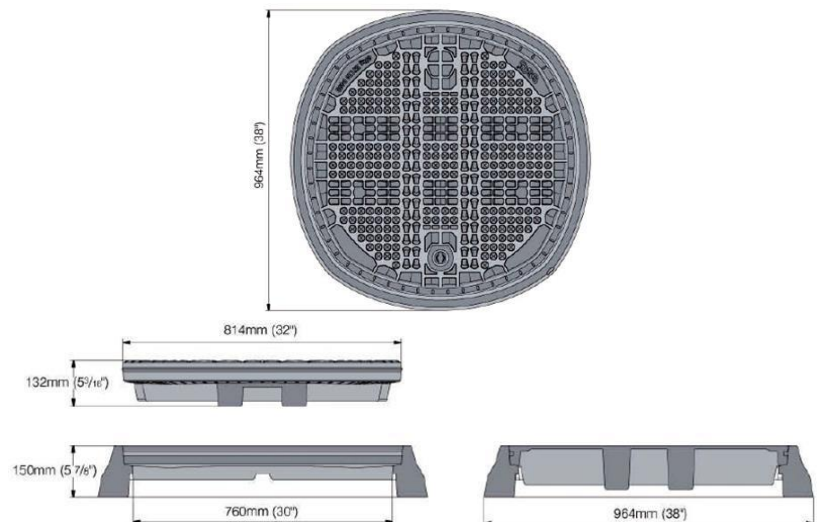
Öppning:    Ø 600 mm  
Vikt:        Lock:        28 kg  
                Ram:         13 kg  
                Totalt:      41 kg



### SLD3000



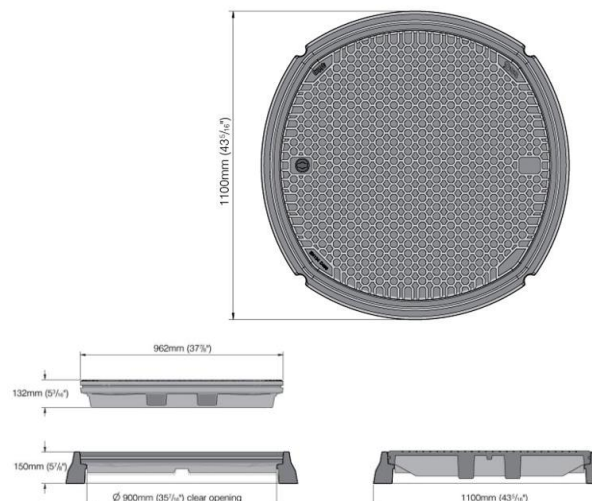
Öppning:    Ø 760 mm  
Vikt:        Lock:        36 kg  
                Ram:         16 kg  
                Totalt:      52 kg



### SLD3600



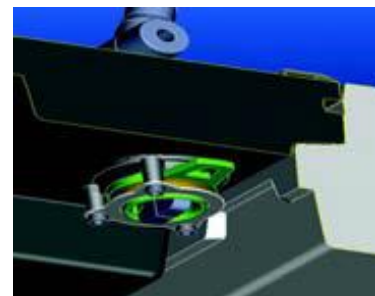
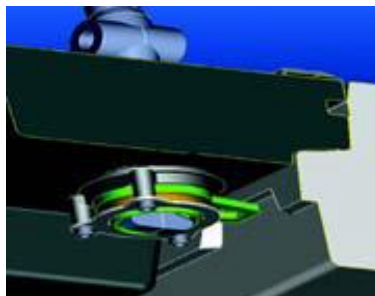
Öppning:    Ø 900 mm  
Vikt:        Lock:        46 kg  
                Ram:         15 kg  
                Totalt:      61 kg



# Tilbehör

## Lås – SLL0010F

Passar till SLD2723, SLD2300, SLD3000 och SLD3600. Fabriksmonterat. Kan också fås för montage på befintliga lock (SLL0010S).



## Öppningsverktyg – SLH0080

Passar till SLD2723, SLD2300, SLD3000 och SLD3600



## Kjol – SKI0036

GRP kjol, 300 mm, passar till SLD3600



## Propp till öppningshål – SLP0010

Beskyddar låsemekanismen mot vatten och smuts



## Vattentäta packningar

SLG2300, passar till SLD2300  
SLG2723, passar till SLD2723  
SLG3000, passar till SLD3600  
SLG3600, passar till SLD3600

