

## TCl dispenser sumpe

### Beskrivelse

TCl's dispenser sumpe fremstilles i en række forskellige størrelser på selve sumpen og hertil kommer en række stabile stålrammer tilpasset forskellige model standere. Dispenser sumpene kan fås fremstillet i polyethylene (PE) eller i glasfiberforstærket polyester (GRP).

Sumpen er stor og rummelig, hvilket sikrer optimal installation og let adgang til fittings inde i sumpen. Ribberne på PE sumpene sikrer en stabil konstruktion, og højden på sumpen kan tilskæres på byggepladsen for tilpasning til aktuel nedgravningsdybde på tanken.

Der er inkluderet en montagestang for montage af rør.  
Selve montagebeslagene kan tilkøbes særskilt.



# TCI Dispenser sumpe

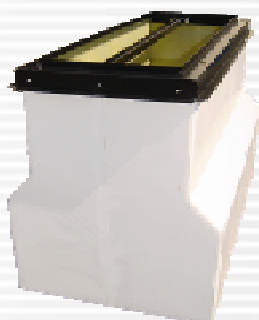
## Specifikationer

### Oversigt – PE sumpe

Varenummer - komplet enhed	Varenummer - PE sump	Varenummer - stålramme	Foot print - dispenser i mm	Længde mm	Højde mm	Bredde mm
DU1814	US2922	DFK1814	457 x 356	730	900	546 / 762
DU2014	US2922	DFK2014	508 x 356	730	900	546 / 762
DU2416	US2922	DFK2416	610 x 406	730	900	546 / 762
DU2614	US2922	DFK2614	660 x 356	730	900	546 / 762
DU2922	US2922	DFK2922	737 x 559	730	900	546 / 762
DU4422	US4822	DFK4422	1118 x 559	1180	900	546 / 762
DU4816	US4822	DFK4816	1219 x 406	1180	900	546 / 762

### Oversigt – GRP sumpe

Varenummer - komplet enhed	Varenummer - GRP sump	Varenummer - stålramme	Foot print - dispenser i mm	Længde mm	Højde mm	Bredde mm
DF5922	UFH5922	FK5922	1499 x 559	1470	920	550 / 762



**DF5922** GRP dispenser sump



**DFK4422** er her vist installeret på en **US4822** sump. På billedet er også vist montagestangen, som frit kan justeres i hele bredderetningen.

Montagebeslag **BA0004**.  
Leveres komplet med alle nødvendige dele.

