

Installationsvejledning

TCI SM5533TT / SM4533

1. Generelt

Nedenstående instruktion gælder for montage af TCI nedstigningsskakt type SM5533TT / SM4533 på enkelt- og dobbeltvæggede jordtanke.

Sammen med skakten er medleveret alle dele som skal bruges til montage på tanken: Gummipakning, tætningsmateriale, spændering, bolte, spændeskiver og møtrikker.

2. Montage af skaktens nederste del (sump base) på tanken

Påfør tætningsmateriale på overkant af rund montageramme på tanken. Sørg for at tætningsmaterialet påføres jævnt på hele overfladen og omkring alle huller.

Placer forsigtigt pakningen på montagerammen på tanken.

Tætningsmateriale påføres pakningen jævnt på hele overfladen og omkring alle huller.

Placer nu forsigtigt base sump ovenpå pakningen.

Spændering placeres indvendigt i skakten og der monteres først 4 bolte jævnt fordelt.

Møtrikker spændes med et moment på 7,5 kgm. Herefter monteres de resterende bolte, spændeskiver og møtrikker.

3. Montage af skaktens øverste del (riser)

Riser monteres efter at alle rør er installeret.

Indsæt nedefra 4 stk. bolte med møtrikker. Hold boltene på plads ved at placere de specielle låse spændeskiver ovenpå boltene. Placer nu forsigtigt den runde pakning og hold den på plads ved at bruge de 4 bolte.

Placer riseren ovenpå pakningen og sørg for at de 4 bolte sidder korrekt monteret i hullerne på riseren.

Installer nu de resterende bolte med spændeskiver og møtrikker i et jævnt fordelt mønster. Alle møtrikker spændes med et moment på 0,5 kgm.

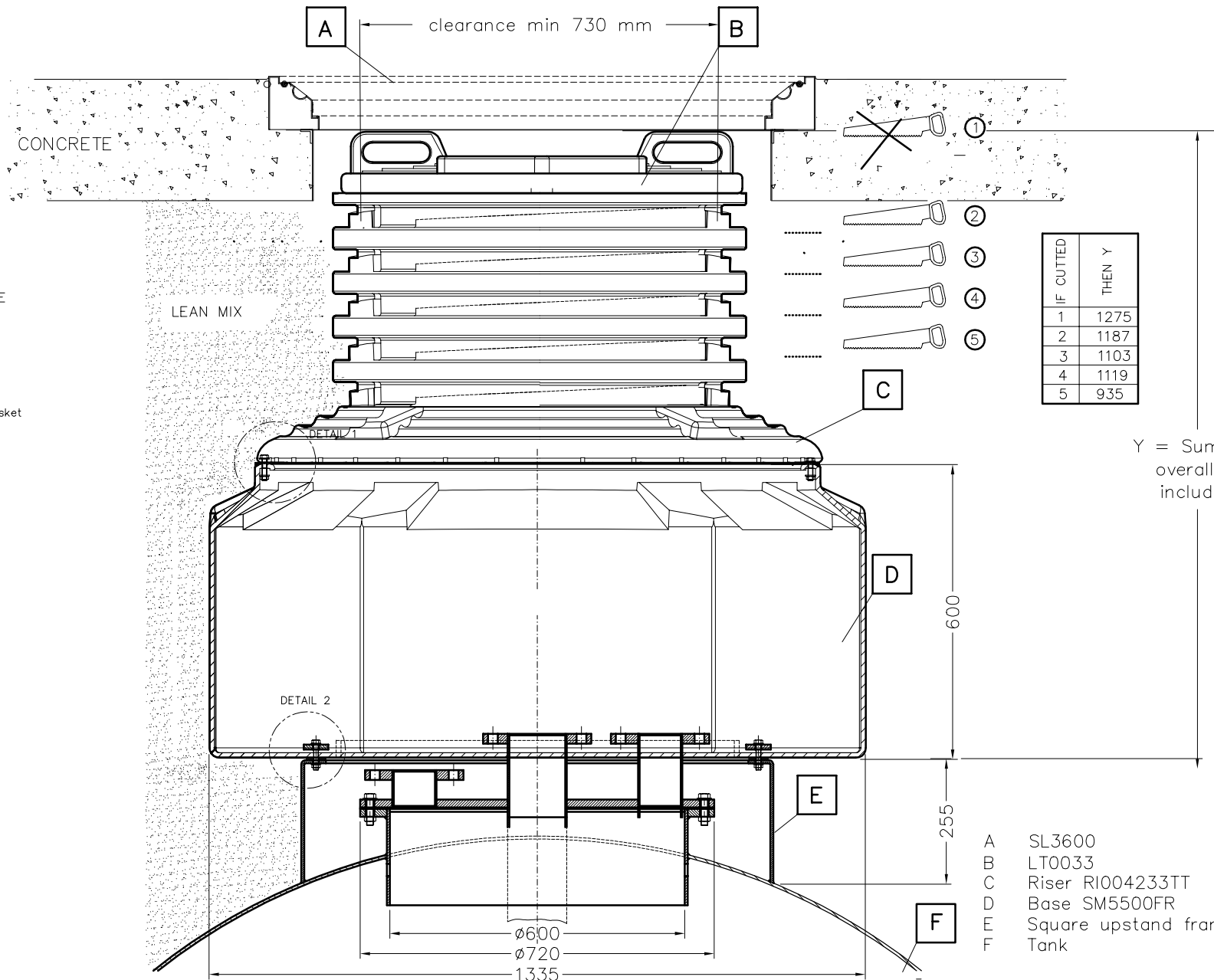
4. Montage af låg på riser

Kontroller overkanten af riseren. Denne skal være jævn og glat, og fri for sand, cement og andre urenheder.

Kontroller at pakningen er korrekt monteret i låget.

Lågens låsepunkter placeres over låsepunkter på riseren.

Sænk låget ned i riseren og drej med uret til det låser.

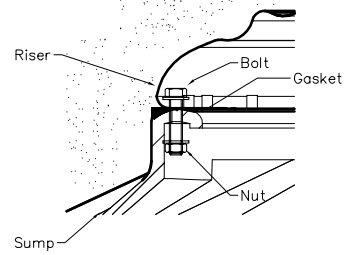


IF CUTTED	THEN Y
1	1275
2	1187
3	1103
4	1119
5	935

Y = Sump/Riser overall height including LID

- A SL3600
- B LT0033
- C Riser RI004233TT
- D Base SM5500FR
- E Square upstand frame
- F Tank

DETAIL 1 KS0048E KIT



DETAIL 2

